

Instances

Conseil scientifique : direction et responsables des pôles
Conseil de Laboratoire : direction, représentants des collèges, resp. administrative

Direction : Laure Kaiser-Arnauld, DR CNRS
Dir. adjoint : Jean-Christophe Sandoz, DR CNRS

Commissions

Équipement : *D. Ogereau*
Informatique : *A. Le Rouzic*

Service informatique

Resp. **J. B. Emond, IE CNRS**
D. Ogereau

Service administratif, financier & RH

Resp. **V. Fouchier, AI CNRS**
M. Bonneau, AI CNRS ; N. Konate, T IRD 50%

Service communication

S. Salamitou, CR CNRS 50%

Missions transversales

Assist. Prévention : *B. Denis, H. Legout*
Gestion déchets : *G. Claisse, R. Jeannette*
Corresp. Ménage : *V. Fouchier*
Corresp. Tech. Bâtiment : *B. Denis*
Corresp. formation : *I. Clavereau, E. Robillard*
Corresp. Dévelop. soutenable : *JL Da Lage*
Corresp. Sciences ouvertes : *F. Rebaudo*
Corresp. Europe : *A. Yassin*

Plateaux techniques (page 2)

Milieux-laverie : S. Nortier, T CNRS
Animalerie insectes } S. Bothorel, T CNRS
Rucher }
Animalerie aquatique
Séquençage
Génotypage
Transgénèse
Histologie/Hybridation in situ
Imagerie structurelle
Imagerie fonctionnelle
Electrophysiologie
Phénotypage comportemental
Impression 3D, Electronique

Pôles scientifiques

Evolution et génomes

Resp. **N. Pollet, DR CNRS**
& **A. Hua-Van, Pr UPSaclay**

A. Branca, MCF UPSaclay
R. Cordaux, DR CNRS
J.L. Da Lage, CR CNRS
J. Filée, CR CNRS
C. Gilbert, CR CNRS
A. Le Rouzic, CR CNRS
C. Montchamp-Moreau, DREM CNRS
E. Ekta, C. Courret, post-docs CNRS

I. Clavereau, AI CNRS
J.B. Emond, IE CNRS
L. Legendre, IE CNRS
D. Ogereau, IE CNRS
E. Robillard, IE CNRS
C. Dias, AI CDD CNRS

Z. Li, A. Petit, J. Feng, I. Matrougui,
G. Rignault, T. Laffargue

Evolution et comportement

Resp. **F. Marion-Poll, Pr APT**

G. Arnold, DREM CNRS
V. Borday-Birraux, MC UParis-Cité
J. Carcaud, MC UPSaclay
D. Casane, Pr UParis-Cité
L. Duportets, MC UPSaclay
D. Joly, DR CNRS
M. Lang, CR CNRS
J.C. Sandoz, DR CNRS
A. Yassin, CR CNRS
J. Mariette, L. Valadares, A. Couto,
C. Serrano, post-docs CNRS

G. Claisse, IE CNRS
B. Denis, IE CNRS
I. Germon, AI CNRS
V. Larcher, AI CNRS
C. Moreno, IE CNRS
A. Camprodon, AI CDD CNRS

B. Andreu, L. Colin, S. Marty,
J. Guillaume, M. Pitzalis, A. Delarue

Evolution et écologie

Resp. **M. Harry, Pr UPSaclay**

H. Bastide, MC UPSaclay
P.A. Calatayud, CR IRD
Y. Carton, DREM CNRS
S. Dupas, CR IRD
L. Garnery, MC UVSQ
L. Kaiser-Arnauld, DR CNRS
P. Le Gall, CR IRD
A. Michel-Salzat, MC UParis-Cité
F. Mougél, MC UPSaclay
F. Requier, CR IRD
P.O. Maquart, CPJ IRD
C. Riva, E. Verrier, post-docs IRD

C. Capdevielle-Dulac, IE IRD
R. Jeannette, TR IRD
H. Legout, IE CNRS
F. Rebaudo, IR IRD
T. Marques Fortuna, IR IRD
P. Venon, IE CDD IRD

S. Gornard, E. Minaud,
M. Sibaja Leyton, C. Patarroyo

C/EC

IT

Doctorants

Janvier 2024 - Effectif total : 79

29 C/EC, 3 émérites, 20 ITA et 27 CDD
(16 doctorants et 8 post-docs et 3 IT)

En italique: autres missions des personnels

Plateaux techniques

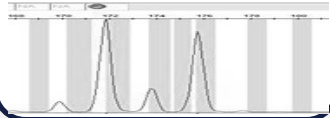
Animalerie aquatique

L. Legendre
N. Pollet



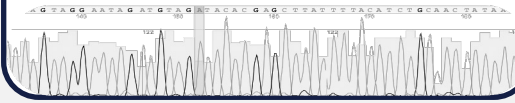
Génotypage*

H. Legout
C. Capdevielle-Dulac



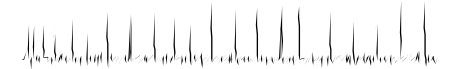
Séquençage

Sanger, nanopore
D. Ogereau, N. Pollet
C. Capdevielle-Dulac
I. Clavereau, I. Germon



Electrophysiologie

C. Moreno, F. Marion-Poll



Milieu-laverie

C. Moreno, S. Nortier

Animalerie insectes

- Drosophiles : C. Moreno, S. Bothorel, B. Denis
- Papillons : R. Jeannette, S. Nortier,
- Parasitoïdes : C. Capdevielle-Dulac, S. Bothorel



Transgénèse

- Drosophiles :
E. Robillard
M. Lang
- Abeilles :
G. Claisse



Phénotypage comportemental

- MultiCAFE & actimètre : B. Denis
- Conditionnement olfactif : J.C. Sandoz
- Olfactométrie : T. Fortuna



Rucher :

- Labo-Miellerie : H. Legout, S. Bothorel
- Rucher extérieur : J. Carcaud, S. Bothorel

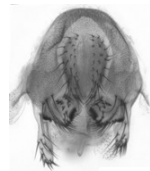


Atelier

Impression 3D, Électronique
Découpage laser
J.B. Emond, F. Marion-Poll, F. Rebaudo

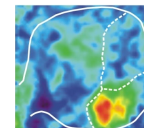
Imagerie structurelle

- Microscopie 2D, macroscopie : I. Germon, E. Robillard
- Microscopie confocale : V. Larcher



Imagerie fonctionnelle

J. Carcaud

Histologie / Hybridation
in situ

V. Borday-Birraux
I. Germon

